

GUIA DE ESTUDIOS Y PROFESIONES

2023

getafejoven.com

Guía de estudios y profesiones 2023

*Un año más, desde la Delegación de Juventud del Ayuntamiento de Getafe, publicamos **la Guía de Estudios y Profesiones**, dirigida especialmente a alumnos que terminan el Bachillerato o algún Ciclo Formativo de Grado superior, con el fin de orientarles sobre el acceso a la Universidad, a la Formación Profesional Superior, estudios artísticos, deportivos, de idiomas...*

Esta publicación virtual se puede consultar desde el móvil, Tablet, o portátil, y está actualizado continuamente con los últimos datos de las fuentes oficiales.

La información de la Guía de Estudios y Profesiones, está complementada con la atención personalizada de la Asesoría de Estudios del Servicio de Información y Asesoramiento Juvenil, SIAJ, que podéis utilizar a lo largo de todo el año, a través del E-Mail estudios.siaj@ayto-getafe.org, el teléfono 91 20 79 91, el WhatsApp 674 269 591 o presencialmente en el Espacio Getafe Joven, Avda. de las Fuerzas Armadas 8.

Además, las RRSS de Getafe Joven, os mantendrán continuamente informados de todas las novedades que puedan ir surgiendo sobre plazos y procedimientos, para facilitar la toma de decisiones en los próximos meses. Esperamos que estos recursos os ayuden, tanto si seguís estudiando como si optáis por la búsqueda de empleo.



María Isabel Espinosa Núñez
Concejala Delegada de Salud,
Juventud y Consumo.

01

¿CUÁLES SON MIS POSIBILIDADES?

- Todas tus opciones

02

ESTUDIAR EN LA UNIVERSIDAD

1. Calendario de acceso a la Universidad
2. Todo sobre EvAU 2023
 - ¿Cómo funciona EvAU? Acceso desde Bachillerato y CFGS.
 - Horario, calendario y criterio de revisiones.
4. Prueba de Acceso para mayores de 25 años.
5. Oferta de titulaciones universitarias
6. Admisión a la universidad
7. Universidades a distancia

03

ESTUDIAR FORMACIÓN PROFESIONAL

1. ¿Qué es la Formación Profesional?
2. Pruebas de Acceso a Grado Superior.
3. FP Bilingüe
4. FP Dual
5. Proyectos Propios
6. FP a distancia
7. Enseñanzas de Régimen Especial

04

BECAS Y AYUDAS

1. Becas y ayudas (Ministerio de Educación y la Comunidad de Madrid)

AUL
UNIVERSIDADES
PÚBLICAS DE MADRID

**Conecta
con tu futuro**
www.upm.es

- Investigación
- Movilidad interna

uc3
Universi
de Ma

CIENCIAS

**INGENIERÍA Y
ARQUITECTURA**

Universidad
Villanueva

¿Qué opciones tengo?

Volver al [índice](#)

01



[Volver al índice](#)



UNIVERSIDAD O ESTUDIOS SUPERIORES

FORMACIÓN PROFESIONAL, DEPORTIVA, ARTES PLÁSTICAS Y DISEÑO



ESTUDIAR IDIOMAS

FORMACIÓN PARA EL EMPLEO Y MUNDO LABORAL

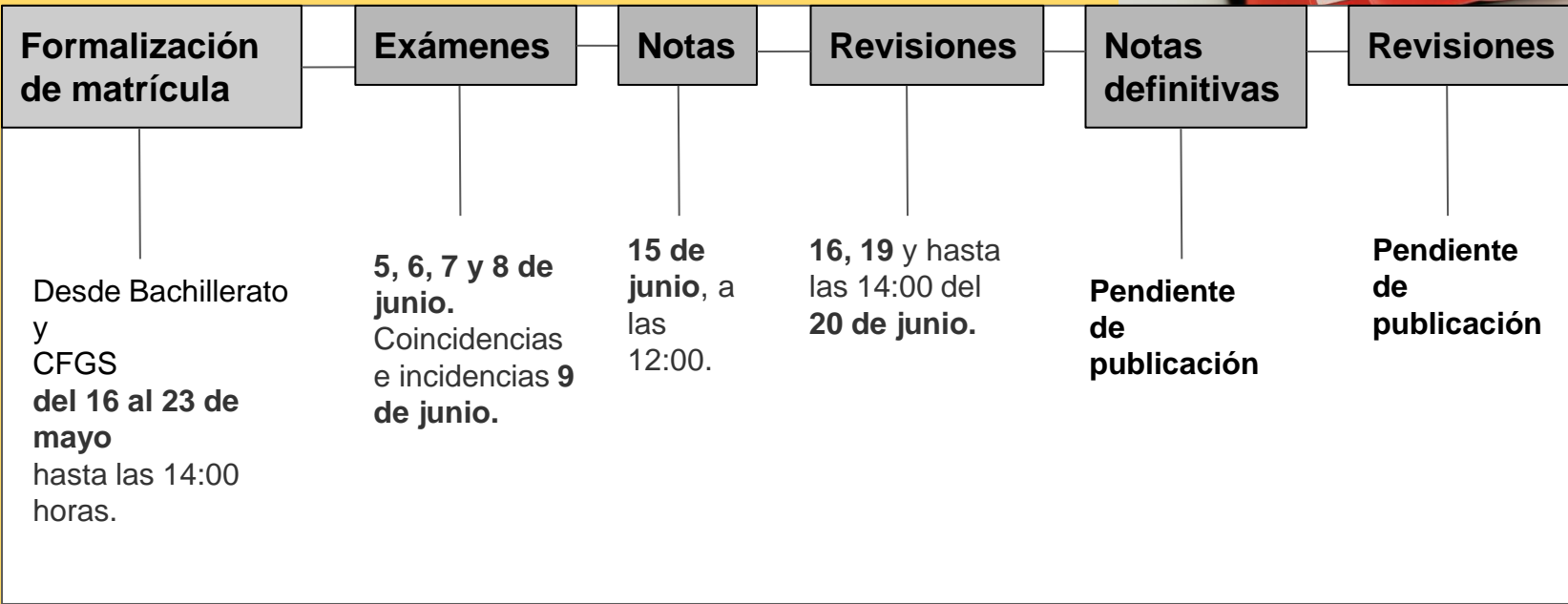


02 ESTUDIAR EN LA UNIVERSIDAD

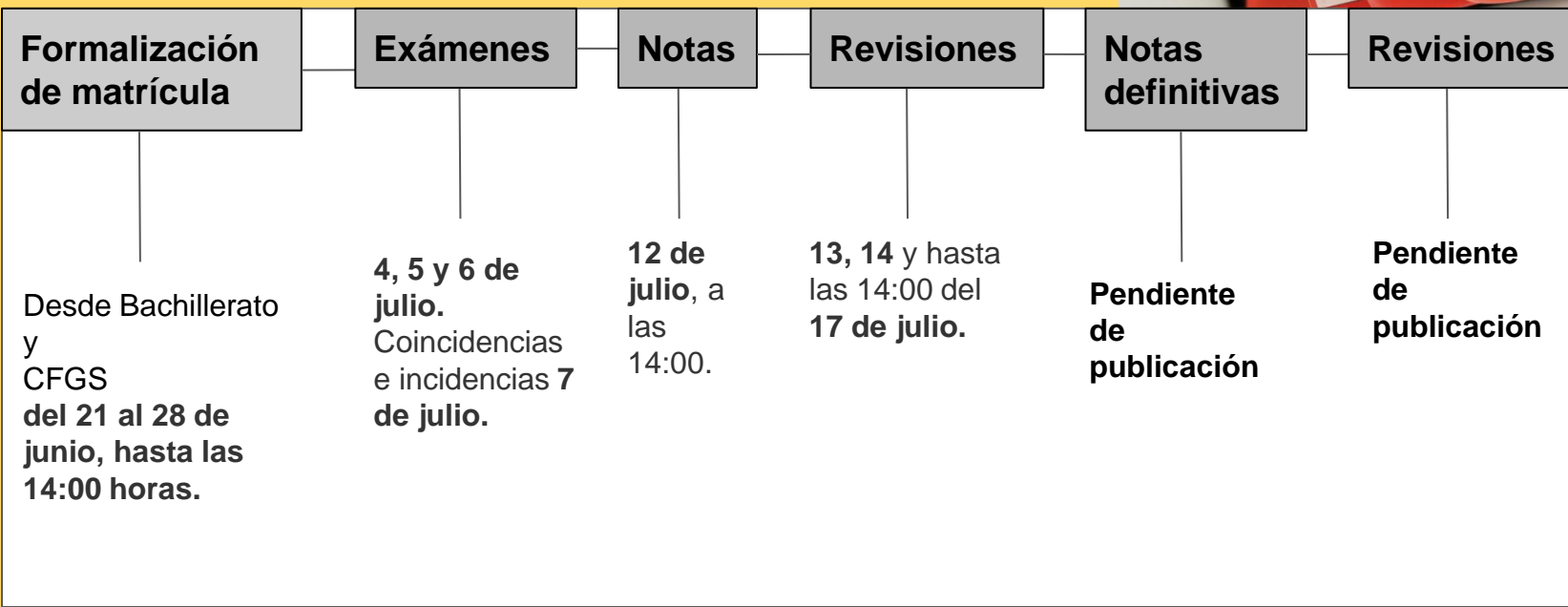
Pruebas de acceso, universidades, titulaciones,
notas de corte...



Calendario de [acceso a la universidad](#) 2023



Calendario de [acceso a la universidad](#) 2023



**CONVOCATORIA
EXTRAORDINARIA**

A large classroom with students sitting at long wooden desks, focused on writing or reading papers. The desks are arranged in a semi-circular pattern. The students are wearing various casual clothing. The room is brightly lit, and the atmosphere appears to be one of concentration.

TODO SOBRE EVAU 2023

[Volver al índice](#)

¿CÓMO FUNCIONA EVAU?

- El alumnado que finaliza Bachillerato, para acceder a la universidad, debe superar la Evaluación para el Acceso a la Universidad ([EVAU](#)) basada en las materias cursadas, del bloque de asignaturas troncales generales y de modalidad de 2º curso. Y si desea subir nota, tiene que presentarse a la fase voluntaria hasta de 4 materias troncales de opción o modalidad.
- Anualmente se celebran **DOS convocatorias:**
 - ORDINARIA EN JUNIO
 - EXTRAORDINARIA EN JULIO
- Consta de **dos fases o bloques:**
 - Bloque obligatorio
 - Fase voluntaria



PRUEBAS DE ACCESO EVAU 2023

BLOQUE OBLIGATORIO

¿De qué asignaturas me examino?



TRONCALES GENERALES

- Lengua castellana y Literatura II
- Historia de España
- Primera lengua extranjera II (siempre el idioma que se ha cursado en bachillerato)
- La asignatura troncal de modalidad correspondiente al itinerario de bachillerato cursado

La calificación del bloque obligatorio superado, no caduca.

TRONCALES GENERALES DE MODALIDAD

- Matemáticas II (para el bachillerato de Ciencias)
- Matemáticas aplicadas a las Ciencias Sociales II (para el de Ciencias Sociales)
- Latín II (para el de Humanidades)
- Fundamentos de Arte II (para el bachillerato de Artes).

La nota de la EvAU será la media de las notas obtenidas en las cuatro materias.

De esta forma, la CAU será, como máximo, **10 puntos**.

Si la CAU es igual o superior a **5 puntos**, el/la estudiante habrá superado la EvAU.

PRUEBAS DE ACCESO EVAU 2023

Siempre que la nota de la EvAU sea igual o superior a 4, se hará media con la nota media del bachillerato al **60%/40%**, para obtener la Calificación de Acceso a la Universidad con la siguiente fórmula:

Calificación de Acceso a la Universidad (CAU) = $(0,4 * \text{nota de la EvAU}) + (0,6 * \text{nota del bachillerato})$.



Durante el examen...

- **DURACIÓN:** cada examen 90 min.
- **PROCEDIMIENTO:**
 - Se realizará una prueba por cada materia, en la que el alumnado dispondrá de una única propuesta de examen.. Se facilitará la ELECCIÓN DE PREGUNTAS por parte del estudiante, pudiendo agruparse en varias posibilidades de elección alternativas que le permitan alcanzar la máxima puntuación (10).
 - La elección de preguntas deberá realizarse conforme a las instrucciones planteadas.

PRUEBAS DE ACCESO EVAU 2023

FASE VOLUNTARIA

Para elevar la nota de admisión...

Existe la posibilidad de presentarse además a un máximo de 4 materias de la Fase Voluntaria, de opción o modalidad, y a UNA SEGUNDA LENGUA EXTRANJERA distinta de la del Bloque obligatorio, cursadas o no cursadas. Las materias tienen que estar vinculadas a la rama de conocimiento a la que se desea acceder. Puntuarán como máximo dos, las que más favorezcan al alumno.

IMPORTANTE: La materia troncal de modalidad realizada en el Bloque Obligatorio, si está aprobada, puede ponderar para la nota de admisión, sin que sea necesario presentarse a la Fase voluntaria. Así el alumno que sólo se presente al Bloque Obligatorio podrá tener hasta un 12.



PRUEBAS DE ACCESO EVAU 2023

FASE VOLUNTARIA



¿De qué asignaturas me puedo examinar?

Las materias que se ofrecen en esta Fase Voluntaria, además de un 2º idioma (alemán, francés, inglés, italiano y portugués) son:

Troncales generales de modalidad, diferentes a la realizada en el bloque obligatorio:

Matemáticas II
Matemáticas aplicadas a las Ciencias Sociales II
Latín II
Fundamentos de Arte II

Troncales de opción:

Biología, Geología, Física, Química, Dibujo Técnico II, Griego II, Economía de la Empresa, Geografía, Historia del Arte, Historia de la Filosofía, Cultura Audiovisual, Artes escénicas, Diseño

Parámetros de Ponderación según relación con el Grado al que queremos acceder (0,1 -0,2)

PRUEBAS DE ACCESO EVAU 2023

BLOQUE OBLIGATORIO
Nota de Acceso
(Entre 5-10)



FASE VOLUNTARIA $a \cdot M1 + b \cdot M2$ (Máximo 4)

Donde a y b son los parámetros de ponderación y M1 y M2 materias superadas que aporten mayor calificación



¿Cómo se calcula la nota?

Calificación Acceso Universidad = $0,40 \text{ EvAU} + 0,60 \text{ CFB}$



≥ 5
ENTRE 5 Y 10

OTRA ADMISIÓN = $\text{CAU} + (a \cdot m1 + b \cdot m2)$

$m1$ y $m2$ = nota materias parte opcional



ENTRE 5 Y 14

PRUEBAS
DE
ACCESO
EVAU 2023

ACCESO A LA UNIVERSIDAD DESDE GRADO SUPERIOR



Desde el Ciclo Formativo, la Calificación de Acceso a la Universidad (CAU) será la **NOTA MEDIA DEL CICLO FORMATIVO** reflejada en el expediente (máximo 10 puntos)

Para aumentar su calificación hasta un máximo de 14 puntos, podrán presentarse a la Fase Voluntaria de la EvAU, realizando hasta 4 exámenes, de materias de opción o de modalidad o 2ª Lengua Extranjera de 2º de Bachillerato.

IMPORTANTE: Si desea presentarse a esta Fase Voluntaria deberá dirigirse a la secretaría de su centro para realizar la matrícula en la prueba.

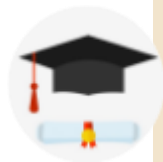
NOTA FINAL



¿Cómo se calcula la nota?

En la admisión se sumarán a la CAU (nota del Ciclo Formativo) las dos calificaciones que más beneficien al alumno de la Fase Voluntaria de la EvAU, ponderadas según lo establecido en la tabla de ponderaciones.

NMC--Nota media de Ciclo Formativo de Grado superior



$$\text{NOTA ADMISIÓN} = \text{NMC} + (a * m1 + b * m2)$$

a y b = parámetros de ponderación
m1 y m2 = nota materias parte opcional

* **IMPORTANTE:** Existen convalidaciones en la universidad de materias cursadas en el CFGS.



HASTA 14 PUNTOS

GRADO SUPERIOR



HORARIO EVAU 2023

CONVOCATORIA ORDINARIA

HORA	5 DE JUNIO	6 DE JUNIO	7 DE JUNIO	8 DE JUNIO	9 DE JUNIO
	Troncales generales de CIENCIAS	Troncales generales de CC. SOCIALES, HUMANIDADES, Y ARTES	Troncal de modalidad de Ciencias.	Troncales de modalidad de Artes, Humanidades y CCSS.	
	Materias de opción				INCIDENCIAS Y COINCIDENCIAS
9.30-11.00	Lengua Castellana y Literatura II	Lengua Castellana y Literatura II	Matemáticas II Griego II Artes Escénicas	Matemáticas Aplicadas a las CCSS II Fundamentos del Arte II Latín II	
11.00-12.00	DESCANSO	DESCANSO	DESCANSO	DESCANSO	
12.00-13.30	Historia de España	Historia de España	Historia de la Filosofía Física Cultura Audiovisual II	Geografía Biología Dibujo Técnico II	
13.30-16.00	DESCANSO	DESCANSO	DESCANSO	DESCANSO	
16.00-17.30	Primera Lengua Extranjera	Primera Lengua Extranjera	Economía de la Empresa Geología Diseño	Química Historia del Arte Lengua Extranjera adicional	

Guía de Estudios 2023. Asesoría de Estudios y Profesiones. SIAJ

[Volver al índice](#)

CONVOCATORIA EXTRAORDINARIA

HORA	4 DE JULIO	5 DE JULIO Troncal de modalidad de Ciencias.	6 DE JULIO Troncales de modalidad de Artes, Humanidades y CCSS.	7 DE JULIO <i>INCIDENCIAS Y COINCIDENCIAS</i>
	Materias de opción			
9.30-11.00	Lengua Castellana y Literatura II	Matemáticas II Griego II Artes Escénicas	Matemáticas Aplicadas a las CCSS II Fundamentos del Arte II Latín II	
11.00-12.00	DESCANSO	DESCANSO	DESCANSO	
12.00-13.30	Historia de España	Historia de la Filosofía Física Cultura Audiovisual II	Geografía Biología Dibujo Técnico II	
13.30-16.00	DESCANSO	DESCANSO		
16.00-17.30	Primera Lengua Extranjera	Economía de la Empresa Geología Diseño	Química Historia del Arte Lengua Extranjera adicional	

Guía de Estudios
2023. Asesoría de
Estudios y
Profesiones. SIAJ

[Volver al
índice](#)

[Volver al índice](#)

A close-up photograph of a person's hand holding a red pencil, writing on a white document. The background is blurred, showing a computer monitor and a desk. The text 'REVISIONES EVAU 2023' is overlaid on the bottom of the image.

REVISIONES EVAU 2023

IMPORTANTE: al ser una nueva corrección, la nota puede subir o bajar.

Debes hacer tu solicitud a través de la web e indicar en ella las asignaturas que solicitas que sean revisadas.



Se volverán a corregir los exámenes de las asignaturas que solicites. En este proceso también se verificará por el corrector que todas las cuestiones han sido evaluadas y que las calificaciones de las preguntas están bien sumadas.



La calificación de cada examen será la media entre la primera y la segunda nota. Si la diferencia entre las dos correcciones es de más de dos puntos, se realizará una tercera corrección. Esta corrección se realizará de oficio (no es necesario solicitarla). La nota definitiva será la media de las tres calificaciones.



SOLICITUD DE VISUALIZACIÓN 2023

UC3M:

CONVOCATORIA ORDINARIA

Desde las 9:00 horas del día 16 de junio hasta las 14 horas del 20 de junio.

CONVOCATORIA EXTRAORDINARIA

Desde las 9:00 horas del día 13 de julio hasta las 14 horas del día 17 de julio.

PUBLICACIÓN DE RESULTADOS:

28 de junio a partir de las 9:00 horas (convocatoria ordinaria) y el día 26 de julio a partir de las 15:00 horas (convocatoria extraordinaria).

VISUALIZACIÓN DE EXÁMENES:

CONVOCATORIA ORDINARIA

Solicitud: 29 de junio de 9 a 12 horas.

Acto visualización; 30 junio

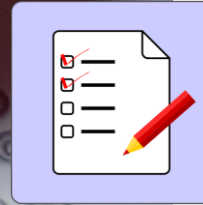
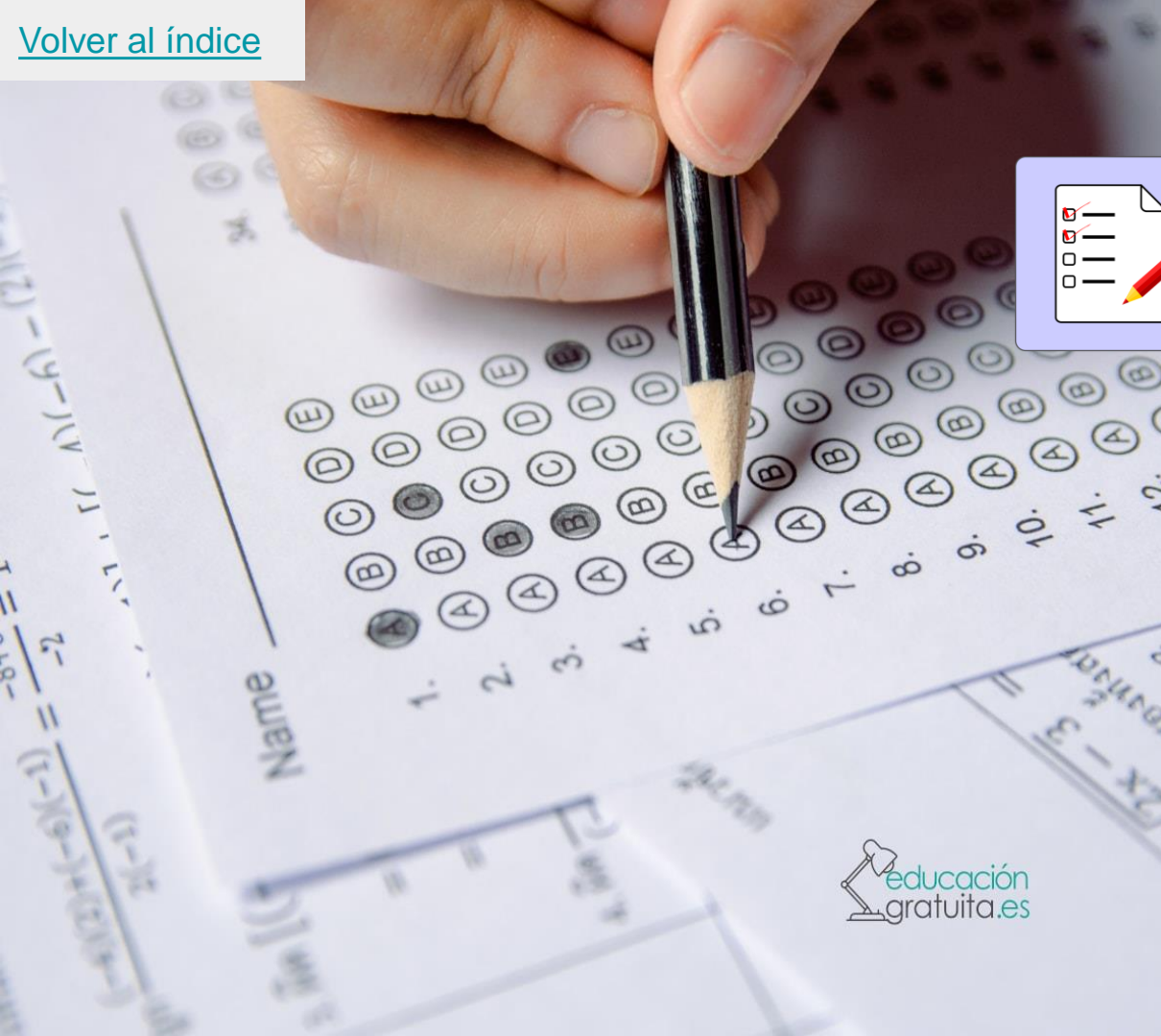
CONVOCATORIA EXTRAORDINARIA

Solicitud: 26 de julio de 15 a 17 horas

Acto de visualización: 27 junio



PRUEBA DE ACCESO > 25



REQUISITOS

- Tener cumplidos o cumplir 25 años en el año natural en que se celebra la prueba.
- No poseer ninguna titulación académica que dé acceso a la Universidad por otras vías.

UNIVERSIDADES QUE REALIZAN EL CURSO DE ACCESO O REALIZAN LA PRUEBA PARA MAYORES DE 25



ESTRUCTURA PRUEBAS ACCESO MAYORES 25

DOS FASES:

FASE GENERAL

Tres exámenes, comunes para todos los estudiantes.

- Lengua castellana: 90 MIN
- Comentario de texto: 60 MIN
- Idioma (a elegir entre inglés, francés, alemán, italiano y portugués): 60 MIN

La calificación de la fase general será la media aritmética de los tres exámenes.

La calificación final será la media entre las fases general y específica.

FASE ESPECÍFICA

Dos exámenes, a elegir entre los ofrecidos en una de las opciones: Duración de 90 MIN cada prueba

Opción A (Artes y Humanidades). Elegir dos entre:

- Historia de España
- Historia del Arte
- Geografía
- Historia de la Filosofía

Opción D (Ciencias Sociales y Jurídicas). Elegir dos entre:

- Historia de España
- Geografía
- Historia de la Filosofía
- Matemáticas Aplicadas a las Ciencias Sociales

Opción E (Ingeniería y Arquitectura). Elegir dos entre:

- Química
- Matemáticas
- Física

La calificación de la fase específica será la media de los dos exámenes realizados.

[Volver al índice](#)



OFERTA DE TITULACIONES

Antes de elegir universidad, es conveniente...

- Conocer todas las [universidades públicas y privadas](#).
- Conocer toda la [oferta de Titulaciones](#) en las Universidades que existe en la Comunidad de Madrid.
- Tener en cuenta las [Notas de Corte](#) (del año pasado).
- Conocer las [Tablas de Ponderación](#) de las seis Universidades Públicas de M



UNIVERSIDAD
COMPLUTENSE
MADRID



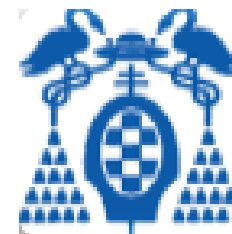
POLITÉCNICA



Universidad
Rey Juan Carlos



Universidad
Carlos III de Madrid



Universidad
de Alcalá

ADMISIÓN A LA UNIVERSIDAD



Las Universidades públicas de Madrid constituyen un **DISTRITO ÚNICO** para realizar la solicitud de ingreso. Esto significa que los alumnos deben realizar **UNA SOLA SOLICITUD** en la que se anoten por orden de preferencia los estudios que deseen iniciar entre todos los ofertados por las seis Universidades.

El cien por cien de las plazas de todos los estudios de Madrid se ofertan por **DISTRITO ABIERTO**, en igualdad de condiciones para todos los alumnos sin tener en cuenta su Distrito de procedencia o el lugar en que residan.

SOLICITUD DE PREINSCRIPCIÓN 2022-23:

ORDINARIO: Del 8 de junio al 1 de julio

- **Lista de admitidos: 15 de julio a las 9:00.**
- **Reclamaciones: 15, 18 y 19 de julio.**

EXTRAORDINARIO: Del 22 al 28 de julio

- **Lista de admitidos: 5 de septiembre**
- **Reclamaciones: 5 y 6 septiembre**

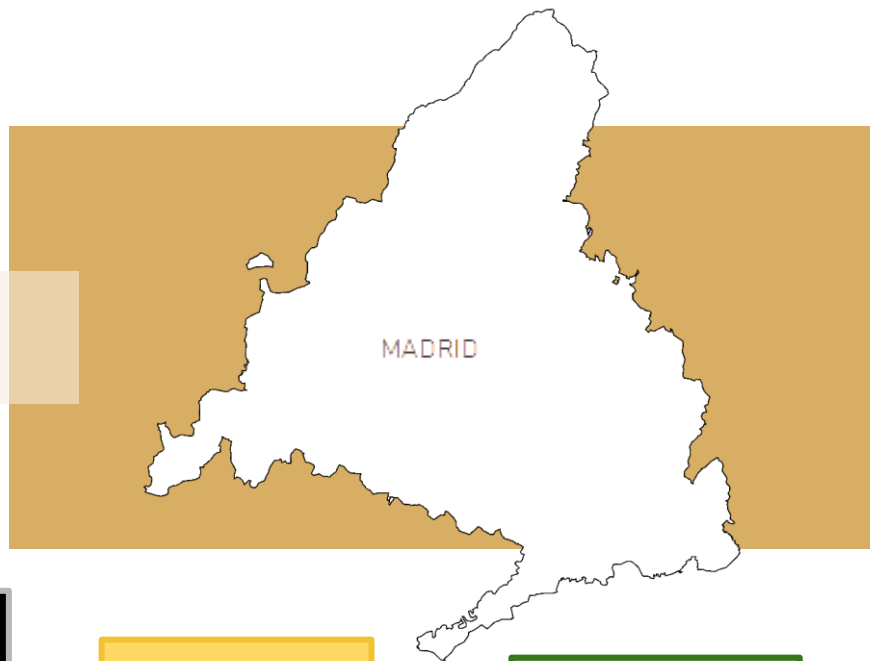
Grados con [pruebas específicas de acceso](#)

[Tutorial de preinscripción](#)
[Matrícula para nuevos estudiantes](#)

La solicitud se realizará a través de internet, en una página común habilitada por las 6 universidades.

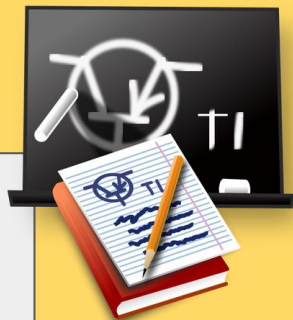
Normas de permanencia en la Universidad (ver cada Universidad)

[Admisión para estudiantes internacionales](#)





UNIVERSIDADES A DISTANCIA



UNIVERSIDAD PÚBLICA

[UNED](#)

[Oferta titulaciones](#)

[Acceso](#)

UNED



UNIVERSIDAD PRIVADA

[UDIMA](#)

[Oferta titulaciones](#)

[Acceso](#)



03 ESTUDIAR FORMACIÓN PROFESIONAL

Acceso y oferta en FP.



¿QUÉ ES LA FORMACIÓN PROFESIONAL?

La Formación Profesional es un **itinerario formativo** en el que se capacita para trabajar en una **actividad profesional** de forma cualificada y que incluye un período de prácticas en un entorno de trabajo real.



Existen Ciclos de 26 familias profesionales



Madrid oferta más de 130 títulos diferentes en [FP Básica](#), [Grado Medio](#) y [Grado Superior](#).



Plazos de admisión generalmente finales de junio/ principios de julio.



2 años. 2000 horas que incluyen prácticas.

PRUEBAS DE ACCESO CFGS

[Volver al índice](#)

Pruebas de acceso a CFGS 2023

Requisitos

- No tener titulación que permita acceso directo
- Ser mayor de 19 años o cumplirlos en el año del examen

Plazo solicitud

Del 9 al 20 de enero de 2023, ambos inclusive

Fechas examen

10 y 11 de mayo de 2023

Estructura de la prueba

Parte común: Lengua y Literatura, Historia de España, Inglés y Matemáticas
Parte específica: Geografía y Economía de la Empresa, Biología y Química, Física y Dibujo Técnico

Más
[información](#)



Pruebas para obtener Títulos 2023

Requisitos

- Título de Bachiller, universitario, de Técnico, Técnico Superior o Pruebas de acceso a Grado Superior o >25 años superados.
- Tener al menos 20 años o cumplirlos en el año del examen

Plazo solicitud

Del 25 de enero al 7 de febrero, ambos inclusive.

Fechas examen

Del 1 al 31 de mayo

Más
[información](#)



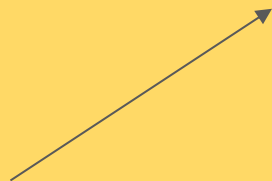
Oferta de [ciclos](#) y [centros](#) donde se imparten

DISTRIBUCIÓN DE PLAZAS Y BAREMO DE PUNTOS 2023

DISTRIBUCIÓN DE PLAZAS

- 55% Alumnado con Título de Bachillerato
- 30% Alumnado con Título de Técnico
- 15% Otros requisitos (Técnico Superiores, Pruebas de acceso GS o >25 Universidad, BUP...)

En el caso de que haya más alumnos que plazas, tendrán prioridad según BAREMO DE PUNTOS.



Los que tengan nota más alta	(Entre un 5 y un 6, 6 puntos . Entre un 9 y un 10, 12 puntos)
Quienes hayan cursado modalidad de Bachillerato relacionada	5 puntos
Quienes accedan con Título de Técnico de la misma familia del Grado Superior al que se desea acceder	5 puntos
Quienes hayan obtenido el Título en centros de la Comunidad de Madrid	12 puntos
Los de otras comunidades	2 puntos
Quienes hayan obtenido los Títulos o superado las pruebas en los últimos años desde 2008	6 puntos

CFGs PROYECTOS BILINGÜES

[Volver al índice](#)



Requisitos:

- Generales de admisión a Ciclos Formativos de Grado Superior.
- Competencia lingüística (mínimo B1)- Nivel intermedio de las EOI- o nota Inglés 2º Bachiller).

Plazo solicitud 2023:

Del 26 de junio al 3 de julio

Baremo de puntos

Nivel C1-C2 (22 puntos) B2 (17 puntos) B1 (12 puntos)

Inglés 2º Bachillerato: 10 (12 puntos), 9 (10 puntos), 8 (8 puntos), 7 (6 puntos), menos de 7 (2 puntos).

Oferta de ciclos curso 2022/23

Asistencia a la dirección
Administración y finanzas
Comercio internacional
Agencias de viajes y gestión de eventos
Guía, información y asistencias turísticas
Asesoría de imagen personal y corporativa
Administración de sistemas informáticos en red
Desarrollo de aplicaciones multiplataforma
Desarrollo de aplicaciones web

PROCEDIMIENTO DE ADMISIÓN

Los alumnos que participen en este proceso de admisión podrán hacerlo simultáneamente en el proceso de admisión a CFGS presenciales.

Combina la **FORMACIÓN TEÓRICA** en los centros de enseñanza con la **FORMACIÓN PRÁCTICA** en la empresa con objeto de adecuar la Formación Profesional a la realidad actual del mercado de trabajo, mejorar la calidad de la formación que reciben los alumnos y de incrementar la inserción laboral y la empleabilidad de los titulados.



FP Dual

El tiempo de formación en empresa es de un **mínimo del 33%** de las horas del ciclo.

En la mayoría de comunidades autónomas la **retribución es obligatoria**.

No todos los ciclos ofrecen acceso en modalidad Dual.

La formación se realiza de forma **alterna** entre centro educativo y la empresa.



FP

Las prácticas FCT representan aproximadamente el **20%** de las **horas del ciclo**.

La retribución **no es obligatoria**.

Todos los ciclos pueden cursarse en la modalidad tradicional de FP.

La formación se realiza **primero** en el centro educativo y **después** en la empresa.

[Oferta de títulos y centros](#)

[Proceso de admisión](#)

CFGs PROYECTOS DE AUTONOMÍA DE CENTROS

LOS CENTROS EDUCATIVOS
PUEDEN SOLICITAR
MODIFICACIONES EN SUS
PLANES DE ESTUDIOS



- Cambiar la asignación de horas de clase en determinados módulos profesionales, siempre que se cumplan unos mínimos.
- Añadir o modificar contenidos de los módulos profesionales que componen el ciclo formativo, de forma justificada y respetando los contenidos mínimos.
- Incorporar módulos profesionales propios, diseñados por el propio centro educativo.
- Establecer un plan de estudios conducente a dos títulos de formación profesional (en estos casos el plan de estudios se organiza en tres cursos académicos).
- Cambiar el curso en el que se imparten algunos módulos profesionales.
- Impartir algún módulo profesional en una lengua extranjera.

[MÁS INFORMACIÓN](#)



CFGS EDUCACIÓN A DISTANCIA



[Admisión](#)

[OFERTA FORMATIVA](#)
[2022/23](#)



1. Asistencia a la dirección
2. Administración y finanzas
3. Enseñanza y animación sociodeportiva
4. Marketing y publicidad
5. Transporte y logística
6. Gestión de ventas y espacios comerciales
7. Comercio internacional
8. Sistemas electrotécnicos y automatizados
9. Sistemas de telecomunicaciones e informáticos
10. Automatización y robótica industrial
11. Eficiencia energética y energía solar térmica
12. Gestión de alojamientos turísticos
13. Agencias de viajes y gestión de eventos
14. Administración de sistemas informáticos red
15. Desarrollo de aplicaciones multiplataforma
16. Desarrollo de aplicaciones web
17. Estética integral y bienestar
18. Asesoría de imagen personal y corporativa
19. Animaciones 3D, juegos y entornos interactivos
20. Diseño y amueblamiento
21. Prevención de riesgos profesionales
22. Dietética
23. Audiología protésica
24. Prótesis dentales
25. Ortoprótisis y productos de apoyo
26. Anatomía patológica y citodiagnóstico
27. Documentación y administración sanitarias
28. Higiene bucodental
29. Imagen para el diagnóstico y medicina nuclear
30. Laboratorio clínico y biomédico
31. Educación infantil
32. Animación sociocultural y turística
33. Integración social
34. Laboratorio de análisis y de control de calidad

[Volver al índice](#)

ENSEÑANZAS DE RÉGIMEN ESPECIAL



ENSEÑANZAS DEPORTIVAS

[Volver al índice](#)

Ordenación de las enseñanzas

GRADO MEDIO
PRIMER NIVEL O CICLO INICIAL
SEGUNDO NIVEL O CICLO FINAL
GRADO SUPERIOR

Estructura de las enseñanzas

BLOQUE COMÚN

Coincidente y obligatorio para todas las modalidades y especialidades deportivas

BLOQUE ESPECÍFICO

Contiene los módulos de formación deportiva de carácter científico y técnico relacionados con cada modalidad y especialidad deportiva

OFERTA EN
COMUNIDAD
DE MADRID



Atletismo, Baloncesto, Balonmano, Buceo, Deportes invierno, Deportes Montaña y Escalada, Espeleología, Fútbol, Fútbol sala, Esgrima, Hípica, Judo, Salvamento y Socorrismo, Vela

[Centros donde se imparten](#)



Ordenación de las enseñanzas

Enseñanza reglada:

- Nivel Básico (A2): Dos cursos
- Nivel Intermedio (B1): Un curso
- Nivel Intermedio (B2): Dos cursos
- Nivel Avanzado (C1): Un curso
- Nivel Avanzado (C2): Dos cursos

Al finalizar cada nivel, los alumnos deben superar una **prueba de certificación** para continuar al nivel superior. La superación de esta prueba te permite obtener un título oficial con validez en todo el territorio nacional y que no tiene fecha de caducidad.



Para **acceder** a las enseñanzas de idiomas, será requisito imprescindible tener 16 años cumplidos en el mismo año en que se comiencen los estudios. Podrán acceder, de la misma forma, los mayores de 14 años que quieran seguir las enseñanzas de un idioma distinto del cursado en la Educación Secundaria Obligatoria.

ENSEÑANZAS ARTES PLÁSTICAS Y DISEÑO

[Volver al índice](#)

[Más información](#)



Ordenación de las enseñanzas

Las enseñanzas de artes plásticas y diseño se organizan en:

- Ciclos formativos de grado medio
- Ciclos formativos de grado superior

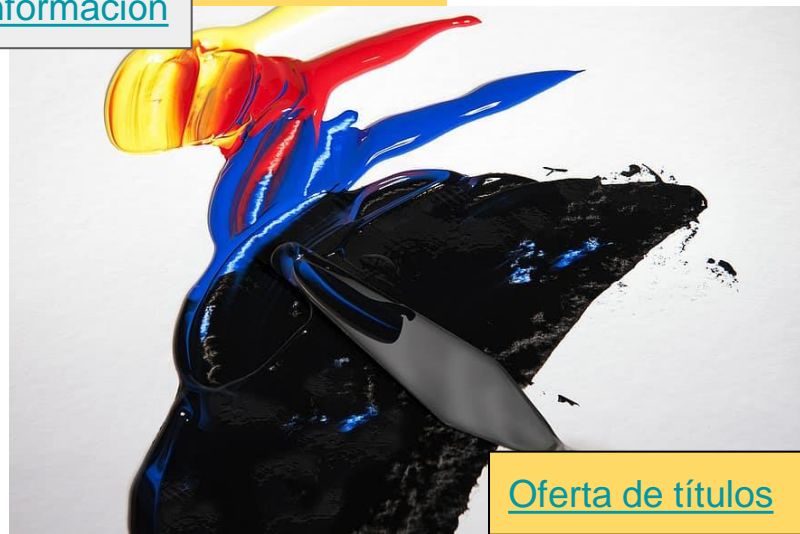
Estos ciclos se agrupan en diferentes **familias profesionales artísticas** y se estructuran en módulos formativos de duración variable.

Todos los ciclos incluyen una fase de formación práctica en empresas, estudios o talleres.

Además, para finalizar el ciclo, tienes que cursar un módulo de obra final o de proyecto integrado, en función del ciclo.

Se cursan de forma presencial, en turno diurno o vespertino según el ciclo.

Todos los ciclos formativos de artes plásticas y diseño, de grado medio y de grado superior, tienen una **duración de dos cursos**.



[Oferta de títulos](#)

[Escuela de Arte10](#)

[Escuela de Arte La Palma](#)

[Escuela de Arte 3](#)

[Escuela de Arte Francisco Alcántara](#)

[Escuela de Arte Alberto Corazón](#)

Ordenación de las enseñanzas

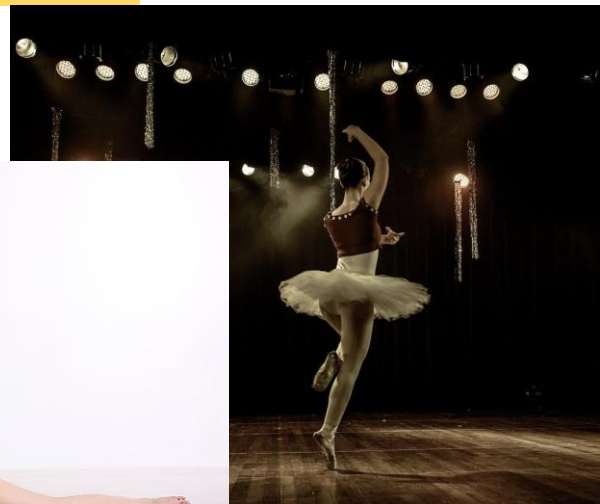
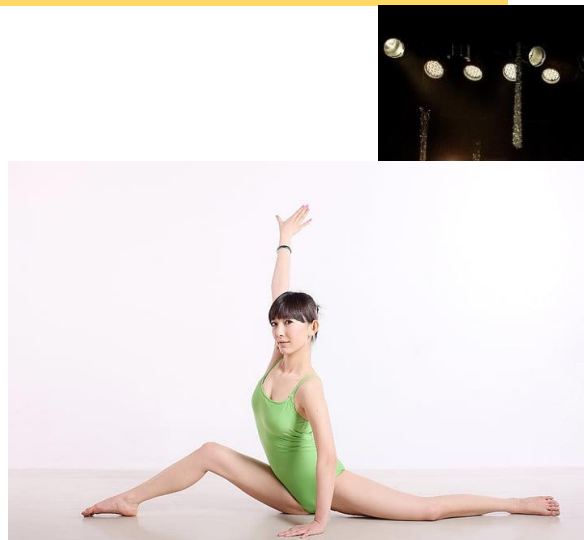
- **Enseñanzas elementales:** Se fundamentan en el estudio paralelo de la danza clásica y de la danza española como formación básica para la posterior elección de especialidad en las enseñanzas profesionales.
- **Enseñanzas profesionales:** Tienen una duración de seis años y en ellas se cursa una de las especialidades ofertadas por los centros.
- **Enseñanzas superiores:** Diferentes especialidades. Un ciclo de duración variable según sus respectivas características.

Especialidades: Baile flamenco, danza clásica, danza contemporánea, danza española.

Acceso y admisión

[Elementales y profesionales](#)

[Superiores](#)



CONSERVATORIOS:

- [Carmen Amaya](#)
- [Fortea](#)
- [Mariemma](#)



Ordenación de las enseñanzas

- **Enseñanzas elementales:** Duración de cuatro años.
Prueba de Acceso específica.
No está vinculada a ningún instrumento musical.
Edad mínima: 8 años (antes de finalizar el año natural).
- **Enseñanzas profesionales:** Seis años de duración.
Prueba específica de acceso (si no se ha hecho el curso anterior).
- **Enseñanzas superiores:** Se organizan en diferentes especialidades y consisten en un ciclo de duración variable según sus respectivas características.

Acceso y admisión

[Elementales y profesionales](#) [Superiores](#)



ESTUDIOS SUPERIORES DE MÚSICA Y DANZA

[FUTUROS ESTUDIANTES](#)

REAL CONSERVATORIO SUPERIOR DE MÚSICA DE MADRID

rcsmm.eu
[Pruebas de acceso y especialidades](#)
[Titulaciones](#)



CONSERVATORIO SUPERIOR DE DANZA DE MADRID

[CSDMA](#)
[Acceso y admisión](#)



[Especialidad Pedagogía de la Danza](#)

- [Itinerario Danza Profesional](#)
Itinerario de Danza Educativa y Comunitaria (pendiente de implantación)
- Itinerario de Teoría e Historia de la Danza (pendiente de implantación)

[Especialidad Coreografía e Interpretación](#)

- Itinerario coreografía
- Itinerario interpretación
- Itinerario de danza y tecnología (pendiente de implantación)

ENSEÑANZAS ARTÍSTICAS SUPERIORES

[FUTUROS ESTUDIANTES](#)



ARTE DRAMÁTICO



www.resad.es

[Pruebas de acceso](#)

[Contenido de las pruebas](#)

DISEÑO



www.esdmadrid.es

[Acceso directo](#): quienes
tengan título de Técnico
Superior de Artes
Plásticas
y Diseño

[Pruebas](#)

CONSERVACIÓN Y RESTAURACIÓN DE BIENES CULTURALES



[Escuela Conservación y Restauración de Bienes Culturales](#)

[Requisitos y plazos](#)

[Pruebas de acceso](#)

04 BECAS Y AYUDAS

Ministerio de Educación y Comunidad de Madrid



MINISTERIO
DE EDUCACIÓN
Y FORMACIÓN PROFESIONAL

[Becas Generales](#)
[Becas Movilidad](#)
[Becas y ayudas para alumnos con
necesidad específica de apoyo educativo](#)
[Ayudas para un curso intensivo de
inmersión lingüística en inglés](#)

[Ciclos Formativos de Grado Superior en centros privados](#)
[Becas Segunda Oportunidad](#)
[Becas de Excelencia](#)
[Becas para alumnado con discapacidad](#)
Becas propias de las universidades
[Becas Seguimos](#)
Ayudas: Cursos idiomas, Música Danza, Arte Dramático,
Diseño, Conservación y Restauración de Bienes
culturales y Artes plásticas y Diseño en el extranjero.



**Comunidad
de Madrid**

Getafe Joven

www.getafejoven.com



@getafejoven



91 202 79 91



674 269 591



ASESORÍA DE ESTUDIOS SIAJ. Avenida de las Fuerzas Armadas, 8. estudios.siaj@ayto-getafe.org